

# ENQUETE NATIONALE SUR LES INGENIEURS



## FOCUS GENIE ELECTRIQUE ET CLIMATIQUE

2019

Tous les ans, la Société des Ingénieurs et Scientifiques de France (IESF) publie les résultats de l'enquête nationale à laquelle participent plus de 50 000 ingénieurs.

Diffusée grâce aux réseaux partenaires d'associations d'anciens élèves ingénieurs, elle permet de connaître les profils des ingénieurs : la féminisation, secteurs d'activité, évolution de carrière...

Après une première enquête réalisée en 2016, le SERCE a demandé à l'IESF de réaliser un focus sur la population d'ingénieurs travaillant dans les entreprises adhérentes du SERCE, qui interviennent dans les domaines du génie électrique et climatique.



L'infographie au format numérique disponible sur notre site [metiers-electricite.com](http://metiers-electricite.com)

### Découvrez les principaux résultats de cette deuxième enquête

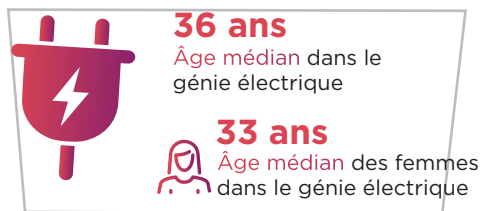
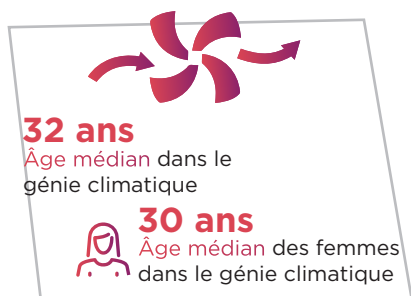
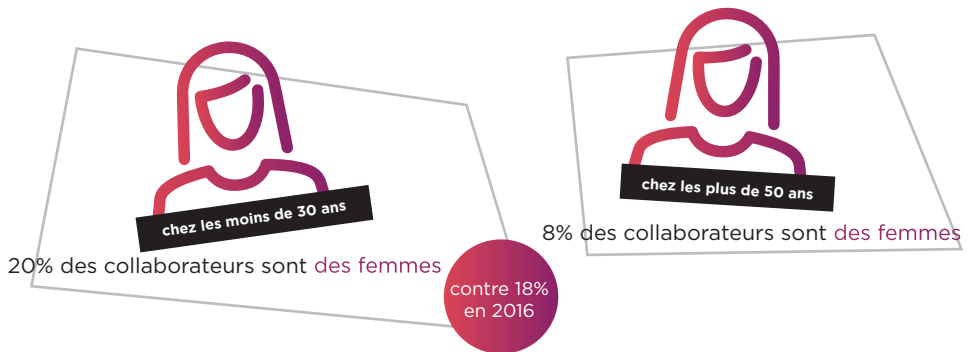


En 2019,  
**14 000 ingénieurs**  
travaillent dans le génie  
électrique et climatique.

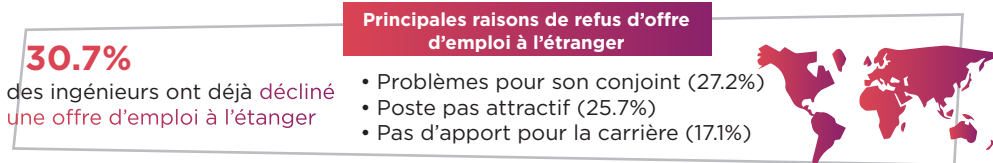
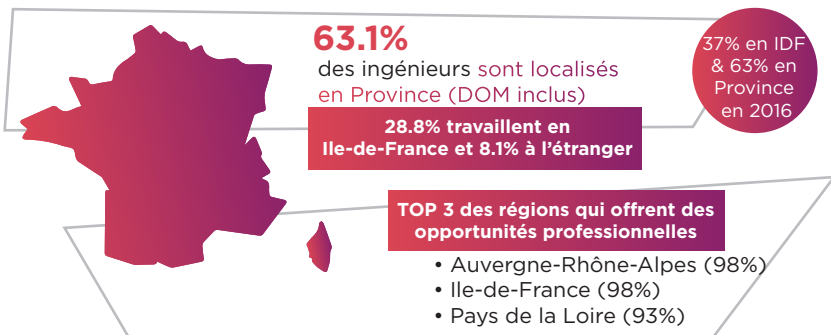
dont plus de  $\frac{2}{3}$   
dans le BTP



## DES FEMMES ET DES HOMMES



## DES CARRIERES EN FRANCE ET À L'ÉTRANGER



## RÉMUNÉRATION ET AVANTAGES



**39 853 €**

Salaire brut médian des moins de 30 ans

38 500 €  
en 2016

**89 387 €**

Salaire brut médian des plus de 50 ans

**34.5%**

des entreprises proposent des actions (gratuitement ou à prix réduit)



seulement 18.7% pour l'ensemble des ingénieurs, tous secteurs confondus

**64.4%**

des entreprises versent une prime d'interressement à leurs salariés



**58.6%**

des entreprises versent une prime de participation à leurs salariés

**50.3%**

des entreprises proposent une voiture de fonction



seulement 20.7% pour l'ensemble des ingénieurs, tous secteurs confondus

## RECRUTEMENT ET MOBILITÉ

**98%**

des ingénieurs ont un Contrat à Durée Indéterminée (CDI)

97% en 2016

**82.3%**

des ingénieurs n'ont connu aucune période de chômage

seulement 77% pour l'ensemble des ingénieurs, tous secteurs confondus

**35.9%**

des ingénieurs ont trouvé leur premier emploi en répondant à une annonce

seulement 21.1% pour l'ensemble des ingénieurs, tous secteurs confondus

**38.6%**

des ingénieurs ont trouvé leur premier emploi grâce au stage ou à l'apprentissage

seulement 12% pour l'ensemble des ingénieurs, tous secteurs confondus



**TOP 3 des postes qui rencontrent le plus de difficultés de recrutement**

- Ingénieurs d'études (51.7%)
- Chef de projet (46.6%)
- Ingénieur de production (21%)

**Principales causes**

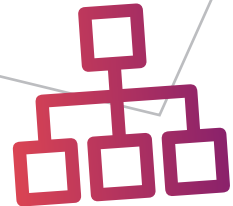
- Pas de tels profils sur le marché de l'emploi (62.5%)
- Contraintes géographiques (25.7%)
- Salaire demandé était trop élevé (21.6%)

## RESPONSABILITÉS

**66.1%**  
des ingénieurs exercent  
des **responsabilités hiérarchiques**  
seulement 48.1% pour l'ensemble des ingénieurs,  
tous secteurs confondus

64% en  
2016

**58%**  
des ingénieurs de moins de 30 ans  
exercent des **responsabilités  
hiérarchiques**



**11.6%**  
des ingénieurs ont des **activités de Direction générale**  
seulement 7.5% pour l'ensemble des ingénieurs,  
tous secteurs confondus

## ÉTHIQUE ET VALEURS DE L'ENTREPRISE

**76.8%**  
des ingénieurs sont en adéquation avec les **valeurs morales** de  
leur employeur

seulement 71.3% pour l'ensemble des ingénieurs,  
tous secteurs confondus



**79.2%**  
des ingénieurs sont en adéquation avec les **valeurs de respect** de leur  
employeur

seulement 73.6% pour l'ensemble des ingénieurs,  
tous secteurs confondus

**68.7%**  
des ingénieurs sont en adéquation avec les **valeurs d'égalité** de leur  
employeur

seulement 64.1% pour l'ensemble des ingénieurs,  
tous secteurs confondus



## TRANSFORMATION ET INNOVATION NUMÉRIQUE

**64.6%**  
des ingénieurs sont engagés dans la transition numérique en tant  
qu'acteur ou utilisateur

seulement 58.7% pour l'ensemble des ingénieurs,  
tous secteurs confondus



**50%**  
des ingénieurs envisagent d'utiliser des **objets connectés (IoT)**

seulement 39.6% pour l'ensemble des ingénieurs,  
tous secteurs confondus

**43.3%**  
des ingénieurs **intègrent l'innovation dans leurs processus**

seulement 37.2% pour l'ensemble des ingénieurs,  
tous secteurs confondus